

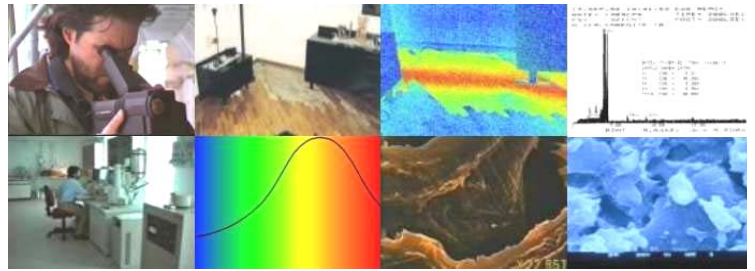
M. H. T.
optoelectronic division

Via Rovigo 8
37134 Verona - Italy

+39 348 2239632
+39 045 4750292

www.termovisione.eu - info@termovisione.eu

First level non-destructive testing qualification - Search lab. - MURST - SINCERT- EN473-ISO 9712 - D.M.15 12 94 - N°15390/PND/C - UNI EN 473



Giovedì 27 08 2009

C.a. Pavidea s.r.l.

I-39031 Brunico / Bruneck – BZ

V. S. Croce 15 – HI – Kreuz-Straße, 15

Tel: 0474 550920

Fax: 0474 553197

www.pavidea.com

info@pavidea.com

Incarico per l'esecuzione di test di stabilità dimensionale del prodotto Dolomythos marchio e proprietà commerciale della ditta Pavidea s.r.l.

Elementi in legno - Determinazione della stabilità dimensionale Normativa di riferimento UNI EN 1910 Aprile 2001

Campionamento:	Campione consegnato dal produttore.
Descrizione dei provini:	Elementi in lamparquet grezzi per pavimentazioni lignea.
Denominazione comune:	Rovere. UNI EN 13556.
Nome scientifico:	<i>Quercus petraea</i> Liebl. – Famiglia: Fagaceae.

Quesito del committente: Determinare, tramite studi e prove, la stabilità igroscopica di semilavorati non trattati per pavimentazione lignea.

Caratteristiche istologiche rilevabili al microscopio:

Gli *anelli di accrescimento* sono chiaramente individuabili per il cerchio poroso determinato dai grossi vasi della zona primaverile. *Vasi* del legno primaverile disposti in 1-3 file tangenziali, per lo più isolati e con lume spesso occupato da tulle, sezione ellittico-rotondeggiante (diam. R fra 150 e 370 μm .; diam. T fra 125 e 300 μm); vasi del legno tardivo a sezione poligonale irregolare, talvolta appaiati, disposti in file continue subradiali o anche oblique, spesso coalescenti: il diametro è bruscamente decrescente sino a raggiungere valori assai piccoli. *Tracheidi vasicentriche* presenti, a pareti sottili e munite di ampie punteggiature areolate. *Fibre* al limite tardivo degli anelli con pareti ispessite. *Parenchima assiale* di tipo paratracheale discontinuo od aggregato, raramente vasicentrico ed apotracheale, assai abbondante, diffuso od in isole, talvolta reticolato. *Parenchima radiale* in raggi mono- e pluriseriati, costituiti prevalentemente da cellule procombenti, quelli monoseriati numerosi, alti sino a 20- 30 assise di cellule, quelli pluriseriati larghi svariate file (1.5-2.5 mm) ed alti molte decine di assise di cellule (sino a 60-70 mm), molto appariscenti ad occhio nudo: la loro sezione tangenziale è talora attraversata da file di fibre.

Ambiente di stabilizzazione

La camera o ambiente di stabilizzazione è munita di termometri e di igrometri di controllo ed è in grado di mantenere le condizioni specificate:

Condizioni mantenute nella camera o ambiente di stabilizzazione

	Condizione n° 1	Condizione n° 2
Temperatura ^{a)}	20 °C	23 °C
Umidità relativa ^{b)}		
Clima secco:	30%	30%
Clima umido:		
H1:	75%	75%
oppure		
H2:	85%	85%
a) Lo scarto ammissibile per la temperatura è ± 2 °C.		
b) Lo scarto ammissibile per l'umidità relativa è $\pm 5\%$.		

Misure dimensionali:

Misura con sensore elettronico di corsa e calibro a corsoio di 300 mm di lunghezza utile.

Peso:

Bilancia con accuratezza dello 0,01% della massa da misurare.

Stufa:

Stufa 103 ± 2 °C per portare i provini allo stato anidro.



F1. Dettagli della camera climatica con sistema di variazione di temperatura ed umidità.



F2. Dettagli del complesso dei sistemi di misurazione in ambiente climatizzato fino al 85% di URA.

Valore stabilità dimensionale - UNI EN 1910/2001	
Variazione % (larghezza)	Livello performance
1,27	●●●●

Leggenda:

Livello di performance	Valutazione	Valore
●	scarsa	> 2,50
●●	bassa	2,49 - 2,00
●●●	media	1,99 - 1,60
●●●●	media/elevata	1,59 - 1,10
●●●●●	elevata	< 1,09

Conclusioni:

Le indagini evidenziano che la stabilità dimensionale degli elementi in legno controllati superano le caratteristiche tecniche dichiarate dall'associazione dei posatori di pavimenti in legno.