



Dolomythos

Pure Wood Collection



Pavidea

QUANDO IL PARQUET PRENDE VITA

Dolomythos. L'emozione del legno vivo sotto di te



Le Dolomiti sono conosciute in tutto il mondo per la straordinaria bellezza dei loro paesaggi. In questa terra magnifica e incontaminata, dove le montagne sono candidi panorami incantati e i boschi universi vivi in cui perdersi, il legno é da sempre protagonista della tradizione e delle attività quotidiane delle popolazioni locali, che lo utilizzano per costruire, arredare e intagliare oggetti d'uso quotidiano e opere d'arte.

Il risultato di questa preziosa tradizione del legno é Dolomythos, un pavimento da amare perché in grado di raccontare una meravigliosa storia: la storia irripetibile dell'albero da cui proviene.

Un parquet Prefinito in legno massiccio che riporta in vita l'essenza decisa e indimenticabile dei pavimenti di una volta. Non un prodotto industriale, ma il legno stesso con tutto il suo carattere, i suoi nodi, le fiammature e le variazioni di tono che costituiscono la testimonianza della sua unicità.

Die Lebendigkeit des Holzes lebt unter dir!



Dolomythos
Pure Wood Collection

Die Dolomiten sind auf der ganzen Welt für ihre außergewöhnliche schöne Landschaft bekannt. In diesem beeindruckenden und unberührten Gebiet, wo die Berge ein weißes, bezauberndes Panorama bilden, und die Wälder lebendige Landstriche sind, in denen man sich verlieren kann, dort hat das Holz schon immer seinen Platz in der Tradition und im alltäglichen Leben der lokalen Bevölkerung gehabt, die es für den Bau, die Ausstattung und für Schnitzereien alltäglicher Dinge oder von Kunstobjekten verwendet. Das Produkt dieser wertvollen Holztradition ist Dolomythos, ein zum Verlieben schöner Boden, da er eine bezaubernde Geschichte zu erzählen weiß. Die einzigartige Geschichte des Baumes, von dem er abstammt. Ein Fertigparkett aus massivem Holz, das die beeindruckende Kraft und die unvergesslichen Eigenschaften von einst wiederbelebt. Kein Industrieprodukt, sondern das Holz selbst in seinem ursprünglichem Charakter, in seinen Maserungen und Farbvariationen, die seine Einzigartigkeit ausmachen.

Calore naturale, essenza moderna.



Dalla sintesi perfetta tra l'amore per le cose semplici e tradizionali e la ricerca della più alta funzionalità possibile, nasce il pavimento Dolomythos.

Dolomythos è un parquet Prefinito totalmente naturale, perché realizzato con legno massiccio e senza l'impiego di colle e solventi chimici. Il rispetto della natura e la scelta di utilizzare solo sostanze sane e certificate sono un attestato di qualità superiore e di rispetto verso chi ci sceglie.

La totale sicurezza e stabilità nel tempo del pavimento sono garantite dalle nuove tecnologie di taglio, essiccazione e finitura della superficie, che lo rendono un parquet a lunga durata molto più resistente di un normale prefinito e quindi adatto anche in ambienti ad alto traffico.

Le lavorazioni utilizzate rispettano i ritmi dettati dal legno stesso e non da esigenze industriali.

Tradizione e tecnologia si fondono sapientemente in Dolomythos per creare un parquet moderno ed eclettico.

Natürliche Wärme, moderne Erscheinung!



Dolomythos
Pure Wood Collection

Die perfekte Kombination aus der Liebe zu den einfachen und traditionellen Dingen und dem Bemühen um höchstmögliche Funktionalität ist der Fussboden von Dolomythos. Dolomythos ist ein vollkommen natürliches Fertigparkett, weil es aus massivem Holz und ohne Zusatz von Klebstoffen oder Chemikalien hergestellt wird. Der Respekt vor der Natur und die Entscheidung, nur gesundheitsverträgliche und zertifizierte Substanzen zu verwenden beweisen höchste Qualität und Respekt gegenüber demjenigen, der sich dafür entscheidet. Die absolute Sicherheit und Stabilität auch auf lange Sicht werden durch neue Schnitttechnologien garantiert, durch Trocknung und Behandlung der Oberfläche erzielt, was den Effekt hat, dass das Parkett langlebiger und widerstandsfähiger für eine dauerhafte Nutzung ist, auch in stark besuchten Räumen. Die angewandten Verarbeitungsprozesse nehmen Rücksicht auf Alter und Beschaffenheit des Holzes selbst und nicht auf industrielle Ansprüche. Tradition und neueste Technologie verbinden sich geschickt in Dolomythos, um ein modernes und anpassungsfähiges Parkett zu schaffen.

Un'opera d'arte unica,
come l'albero da cui proviene.



Il parquet Dolomythos non è solo un pavimento, ma un'emozione meravigliosa da sentire, un pezzo unico capace di sorprendere profondamente.

Questo perché le doghe del parquet provengono tutte da un'unica pianta di rovere, e sono quindi caratterizzate da un'omogeneità naturale e da una vitalità inimitabile. Mantenendo intatti tutti i suggestivi segni caratteristici che testimoniano il vissuto della pianta da cui proviene, il pavimento Dolomythos racconta una storia unica, proprio come è unico l'albero dal quale è tagliato.

Ideale per gli ambienti che possiedono un forte carattere, e a cui si vuole dare una connotazione decisa che non passi inosservata, scalda perfettamente anche stanze in cui il connubio fra antico e moderno si fonde in una sintesi perfettamente naturale.

Ein einzigartiges Kunstwerk,
wie der Baum, von dem es abstammt!



Dolomythos
Pure Wood Collection



Das Parkett Dolomythos ist nicht nur ein gewöhnlicher Fussboden, sondern macht einen Eindruck, den man erleben muss. Ein einzelnes Teil, das fähig ist, nachhaltig zu begeistern. Indem für die einzelnen Dielen des Parketts ausschließlich das besondere Holz der Eiche verwendet wird, zeichnen sie sich somit durch natürliche Homogenität und durch einzigartige Vitalität aus. Da alle charakteristischen Eigenschaften, die Lebendigkeit des Baumes, von dem es kommt, aufrecht erhalten werden, weiß der Fussboden Dolomythos seine einzigartige Geschichte zu erzählen, genauso wie der Baum, von dem das Holz stammt, einzigartig ist. Ideal für ein Ambiente mit starkem Ausdruck, in dem der prägende Eindruck hinterlassen werden soll, dass man hier nicht unbeachtet seinen Schritt geht; dieser Boden rundet aber auch in den Räumen das natürliche Zusammenspiel zwischen antik und modern ab.

Geometrie variabili.



Dolomythos

Pure Wood Collection



Variable Geometrie



I listoni in legno massiccio di rovere del pavimento Dolomythos vengono proposti in numerose dimensioni, differenti fra loro per larghezza e lunghezza.

Questa varietà di formati non dipende da specifiche esigenze industriali, bensì dalle caratteristiche del taglio del legno e dell'albero stesso. La misura delle tavole del pavimento, variabile fra 3-4 larghezze, viene stabilita in fase di lavorazione e contribuisce a creare movimento e a conferire forte carattere e personalità a Dolomythos, che diventa così eccezionalmente "tuo", più avvolgente e vivace.

L'effetto visivo diversificato, non ottenibile con un pavimento di produzione industriale, testimonia l'artigianalità del parquet e la sua unicità: proprio come erano quelli di una volta.

Die Eichenholzdielen werden in verschiedenen Ausprägungen zur Auswahl gestellt, sie unterscheiden sich in Größe und Breite. Diese Vielfalt des Formats liegt nicht an besonderen industriellen Ansprüchen, sondern am charakteristischen Schnitt des Holzes und am Baum selbst. Die Breite der Dielen variieren zwischen 3-4 pro Lieferung, das wird in der Endphase bestimmt und trägt dazu bei, Abwechslung zu schaffen und Dolomythos Individualität zu verleihen, sodass das Holz ausschließlich zu Ihrem wird, höchst lebendig und beeindruckend. Der offensichtliche Effekt, nicht vergleichbar mit einem Boden industrieller Produktion, bezeugt die künstlerische Ausgestaltung des Parketts in seiner Einzigartigkeit: als sei es noch der Boden aus guten alten Zeiten.



Natura e lavorazioni artigianali: simbiosi perfetta.

Eiche Marmolada



Rovere Marmolada

Eiche Cristallo



Rovere Cristallo

Dolomythos gibt es in 11 verschiedenen Farbtönen: Eichen Marmolada, Eichen Cristallo, Eichen Civetta, Eichen Tofane, Eichen Lavaredo, Eichen Col di Lana, Eichen Kronplatz, Eichen Sella, Eichen Sesto, Eichen Antholz e Eichen Corvara. Diese Tönungen, imprägniert und komplett natürlich, wurden gewählt, um die Struktur des Holzes hervorzuheben, um sich optimal an jeden möglichen Geschmack anpassen zu können, an Farbe und Stilart, sei es modern oder klassisch.

Eiche Tofane



Rovere Tofane

Natur und Handwerk: perfekte Symbiose

Dolomythos viene proposto in undici diverse tonalità di colorazione: Rovere Marmolada, Rovere Cristallo, Rovere Civetta, Rovere Tofane, Rovere Lavaredo, Rovere Col di Lana, Rovere Kronplatz, Rovere Sella, Rovere Sesto, Rovere Antholz e Rovere Corvara. Queste gradazioni, impregnanti e del tutto naturali, sono state pensate per esaltare la tessitura del legno e per adattarsi in modo ottimale a qualsiasi gusto, colore e stile, sia esso contemporaneo o classico.

La lavorazione di superficie del legno valorizza le caratteristiche del rovere massiccio, che viene reso perfettamente resistente all'usura e facile da mantenere con acqua.

La spazzolatura e la finitura con oli naturali o cera di qualità dei listoni Dolomythos riescono a far risaltare il calore e le venature del legno senza mascherarne la naturale bellezza.



Dolomythos
Pure Wood Collection

Eiche Lavaredo



Rovere Lavaredo

Eiche Civetta



Rovere Civetta

Eleganza e stile naturalmente uniti.

Rovere Col di Lana



Eiche Col di Lana

Rovere Kronplatz



Eiche Kronplatz

Eiche Sella



Rovere Sella

Eleganz und Stil kombiniert natürlich.

Rovere Sesto



Eiche Sexten



Dolomythos
Pure Wood Collection

Eiche Antholz



Eiche Corvara



Rovere Antholz

Rovere Corvara

Caratteristiche tecniche

Pavimento prefinito in Rovere massiccio

Scelta del materiale in "Classe libera"

Posa incollata con colla bicomponente Euro 5

Incastri maschio e femmina

Superficie spazzolata: *Marmolada - Lavaredo - Tofane - Cristallo - Civetta - Col di Lana - Kronplatz - Antholz - Corvara*

Superficie piallata: *Sella - Sesto*

Finitura a olio naturale e cera: *Marmolada - Lavaredo - Tofane - Cristallo - Civetta - Col di Lana - Kronplatz*

Finitura verniciata: *Antholz - Sella - Sesto*

Colorazione superficiale ad impregnamento profondo con coloranti atossici

Adatto anche per riscaldamento a pavimento

Dimensioni

Ogni pavimento viene fornito con 3-4 diverse larghezze e varie lunghezze secondo le possibilità del taglio

Spessore

15 mm.

Lunghezze

da 700 a 2.400 mm. a passi da 200 mm.

Per ogni ordine viene consegnata una piccola percentuale di doghe da 700, 800 e 900 mm. per la partenza.

Colori

Marmolada - Lavaredo - Tofane - Cristallo - Civetta - Col di Lana - Kronplatz - Sella - Antholz - Corvara - Sesto.

Larghezze

100 mm



120 mm



140 mm



170 mm



200 mm



220 mm



Technische Hinweise

Dolomythos Parkett Eiche massiv

Holzsortierung „Klasse B“ laut EN 13489

Vollflächige Verklebung mit 2 Komponenten PU Leim Euro 5

Verbindung Nut und Feder

Oberfläche gebürstet: *Marmolada - Lavaredo - Tofane - Cristallo - Civetta - Col di Lana - Kronplatz - Antholz - Corvara*

Oberfläche handgeschrobbt: *Sella - Sesto*

Oberflächenbehandlung mit Naturöl und Naturharz: *Marmolada - Lavaredo - Tofane - Cristallo - Civetta - Col di Lana - Kronplatz*

Oberflächenbehandlung mit Lack: *Antholz - Sella - Sesto*

Tiefenimprägnierung mit Coloröl.

Besonders gut geeignet auf Fußbodenheizung

Abmessungen

Jeder Boden wird mit 3-4 verschiedenen Breiten ausgeliefert; die Längen sind fallend.

Dicke

15 mm.

Länge

Von 700 bis 2400 mm.

Ein kleiner Teil der gesamten Menge wird in den Längen 700, 800 und 900 mm. ausgeliefert.

Farben

Marmolada - Lavaredo - Tofane - Cristallo - Civetta - Col di Lana - Kronplatz - Sella - Antholz - Corvara - Sesto.

Breiten

100 mm



120 mm



140 mm



170 mm



200 mm



220 mm



Pulizia e manutenzione

Il parquet Dolomythos è un pavimento naturalmente resistente all'usura e molto più stabile di un normale prefinito, particolarmente adatto anche per ambienti ad alto traffico.

Per mantenere il pavimento pulito e splendente e lasciare inalterate nel tempo tutta la bellezza e le particolarità della superficie, è sufficiente seguire poche semplici norme di manutenzione ed utilizzare gli appositi prodotti Pavidea.

Il pavimento Dolomythos può essere normalmente pulito a secco utilizzando dei panni antistatici per rimuovere la polvere ed il tampone Blu o Bianco per eliminare le opacizzazioni della finitura.

Per la detergenza ad umido della superficie, da effettuare all'occorrenza, è possibile lavare il parquet diluendo la soluzione Natur Balsam al 2-3% in acqua e depositarla sul pavimento con un panno umido ben strizzato. Questo detergente per superfici naturali, formando uno spesso strato protettivo sulla superficie legnosa, ne mantiene intatta la naturale bellezza e conferisce al pavimento l'aspetto tipico di legno invecchiato.



Per il mantenimento e la cura delle finiture tradizionali a cera, è consigliabile eseguire una pulizia con detergente intensivo Natur Polish da spruzzare con movimenti circolari sul parquet. Lucidare uniformemente la superficie prima dell'asciugatura con un panno di lana o una lucidatrice.

Informazioni utili

Il modo migliore per preservare a lungo la bellezza del parquet Dolomythos è mantenere nell'ambiente un'umidità atmosferica (intorno al 50-60%) e una temperatura (20°ca.) costanti; per questo, soprattutto durante i periodi di riscaldamento si consiglia l'utilizzo di un umidificatore.

Un accorgimento utile per evitare graffi e danneggiamenti della superficie del pavimento è quello di applicare feltrini o tappeti protettivi di policarbonato sotto i piedi di tavoli e sedie.



Dolomythos
Pure Wood Collection

Reinigung und Pflege

Das Parkett Dolomythos ist ein Boden, der sich auf natürliche Weise vor Abnutzung schützt und ist weitaus langlebiger als ein herkömmlicher Fertigboden, wobei er zusätzlich besonders geeignet ist für Räume, die häufig betreten werden. Um diesen Boden sauber und glänzend zu halten und die Schönheit und Einzigartigkeit der Oberfläche über lange Zeit unverändert genießen zu können, reicht es völlig aus, einige Pflegehinweise zu beachten und die dafür vorgesehenen Produkte von Pavidea zu benutzen. Der Boden Dolomythos kann normalerweise trocken gereinigt werden, wobei ein antistatisches Tuch verwendet werden sollte, um den Staub aufzunehmen, sowie ein Pflegepad blau oder weiss verwendet werden sollte, um Verschleierungen auf der Oberfläche zu vermeiden. Für die feuchte Reinigung der Oberfläche, anzuwenden bei Bedarf, ist es möglich, das Parkett mit Wasser und Natur Balsam 3% zu wischen, indem man die Reinigungslösung mit einem feuchten, aber gut ausgewringenen Tuch auf den Parkett verteilt. Diese Reinigungslösung für natürliche Oberflächen, die auf der Holzoberfläche eine Schutzschicht hinterlässt, trägt dazu bei, dass die natürliche Schönheit erhalten bleibt und sie lässt auf dem Boden den typischen Eindruck alterndem Holz deutlich werden.

Für die Instandhaltung und Pflege der traditionellen Oberfläche mit Wachs wird dazu geraten, das Pflegeprodukt Natur Polish zu verwenden, das man in kreisenden Bewegungen über das Parkett verteilen sollte. Die Oberfläche soll vor dem Trocknen des Pflege-Wachses gleichmäßig mit einem Wolltuch oder einer Bohnermaschine poliert werden.

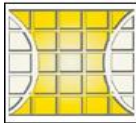
Nützliche Hinweise

Am besten sollte sich das Parkett, um seine Schönheit lange zu erhalten, in einem 50-60%igem feuchten Ambiente befinden, bei einer Temperatur von ca. 20 Grad Celsius. Um dies zu gewährleisten, wird dazu geraten, gerade in Phasen, in denen oft geheizt wird, einen Luftbefeuchter zu verwenden. Eine nützliche Maßnahme, um Kratzer und Beschädigungen der Bodenoberfläche zu vermeiden, ist die Anbringung von Filzstücken oder Teppichstoppeln aus Polycarbonat unter den Füßen der Tische und Stühle.



Dolomythos

Pure Wood Collection



Veneta Engineering s.r.l.
37135 VERONA Via Lovanio 8/10
Telefono 0458200948 telefax 0458201982
www.venetaengineering.it

Organismo notificato di certificazione europea n. 0505
Macchine - Ascensori - Recipienti semplici a pressione - Rumore
Organismo d'ispezione di tipo "A" Impianti elettrici
Laboratorio di Prove

6101
Laboratorio
materiali da
costruzione

Pag. 2
di 2

LABORATORIO NOTIFICATO PER LA DIRETTIVA 89/106 CON IL NUMERO 0505 (AUTORIZ.DEL 20/10/2008)

Spett.le

Pavidea s.r.l.

Via S. Croce, 15 fr. Stegona

39031 Brunico (BZ)

RAPPORTO DI PROVA N.	1002/M119	del	17/07/2009	ARCHIVIO
VERBALE ACCETTAZIONE n. 58862		del	09/06/2009	norma UNI EN 12667

M 119 - PAVIMENTAZIONI

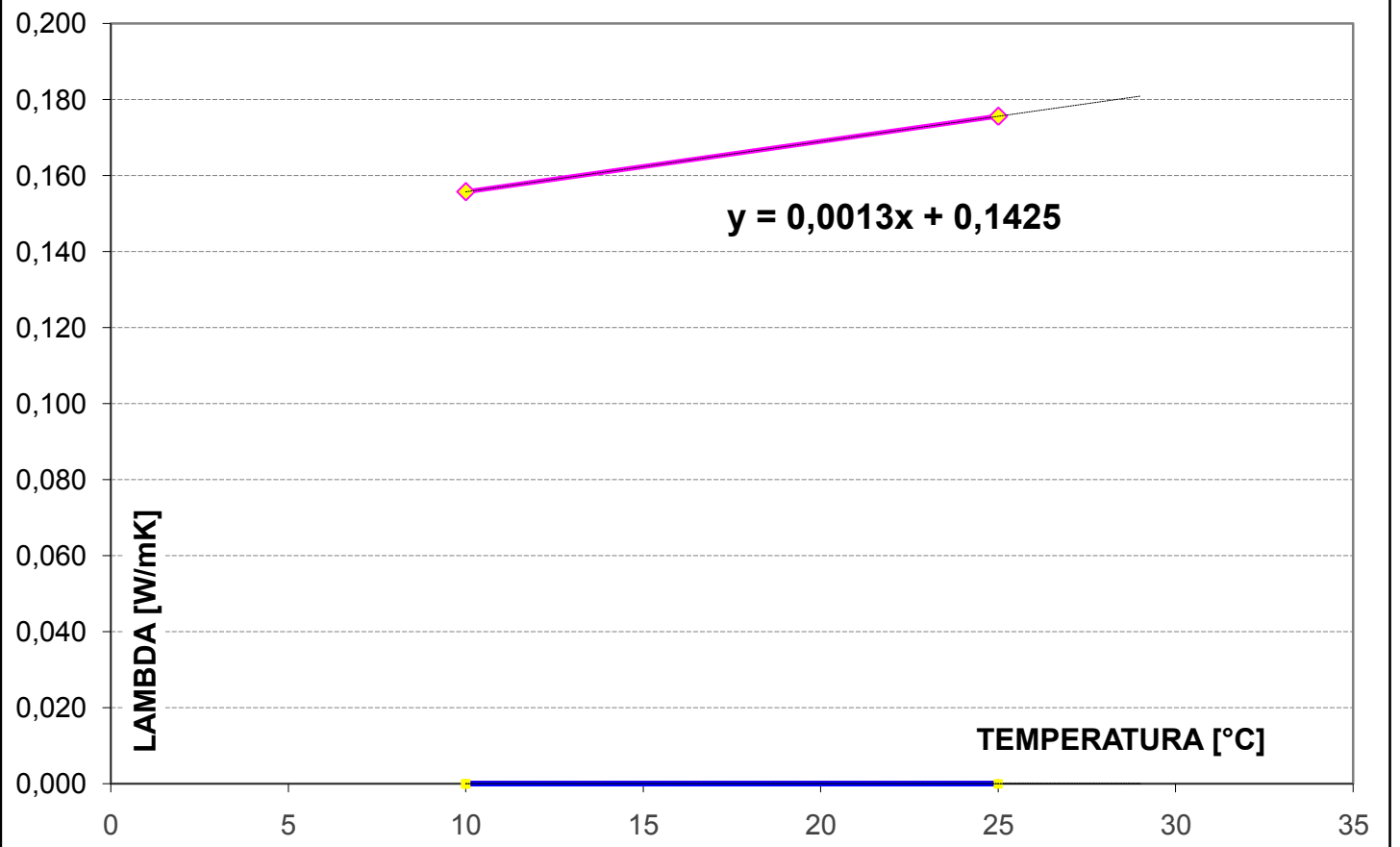
Prestazione termica dei materiali e dei prodotti per edilizia

Determinazione della resistenza termica con il metodo della piastra calda con anello di guardia e con il metodo del termoflussimetro

Prodotti con alta e media resistenza termica

date di:	inizio prova	24/06/2009	fine prova	26/06/2009	prelievo:
Campione:					
Denominato:	DOLOMYTHOS				

CONDUCIBILITA' TERMICA - TEMPERATURA



12. Dichiarazione di conformità CE direttiva 89/106/EEC EC declaration of conformity directive 89/106/EEC (rif. Z.A - EN 14342)

Produttore : PAVIDEA s.r.l.
Manufacturer

Indirizzo : Via S. Croce, 15 – 39031 Brunico (BZ)
address

Io sottoscritto Mattheus Wierer titolare della ditta: PAVIDEA s.r.l. – Via S. Croce, 15 – 39031 Brunico (BZ)- ITALIA dichiaro che il seguente prodotto DOLOMYTHOS è conforme alla Direttiva 89/106/CE tramite la norma armonizzata EN 14342:2005 + A1:2008 autocertificato con il Sistema 4 (quattro).

Descrizione del prodotto: DOLOMYTHOS
Product description

Spessore totale: 15 mm
Total thickness

Reazione al fuoco: classe D_{fi} s₁
Reaction to fire

Formaldeide: E1
Formaldehyde

Resistenza a rottura (carico max): NPD
Breaking strength (max load)

Scivolosità: NPD
Slipperiness

Conduttività termica: 0,17 W/m K
Thermal conductivity

Durabilità biologica: 1
Biological durability



PAVIDEA s.r.l.
Via S. Croce, 15
39031 Brunico (BZ)

EN 14342:2005 + A1:2008

DOLOMYTHOS

Lista di legno massiccio in ROVERE

Massa volumica e spessore: 700 kg/m³, 15 mm

Reazione al fuoco: classe D_{fi}s₁

Formaldeide: E1

Resistenza a rottura (carico max): NPD

Scivolosità: NPD

Conduttività termica: 0,17 W/m K

Durabilità biologica: Classe 1

M. H. T.
optoelectronic division

Via Rovigo 8
37134 Verona - Italy

+39 348 2239632

+39 045 4750292

www.termovisione.eu - info@termovisione.eu

First level non-destructive testing qualification - Search lab. - MURST - SINCERT- EN473-ISO 9712 - D.M.15 12 94 - N°15390/PND/C - UNI EN 473

SINCERT

SEARCH LAB.

EN 473-ISO 9712

SEARCH LAB.

EN 473-ISO 9712

SEARCH LAB.

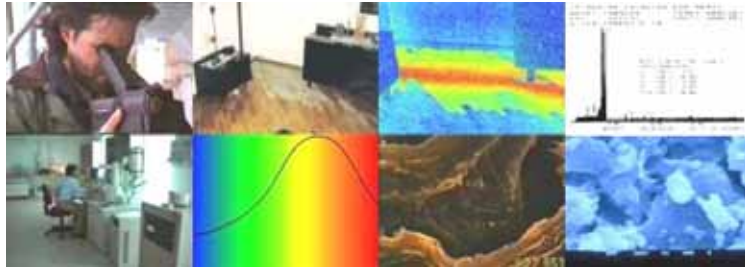
EN 473-ISO 9712

SEARCH LAB.

EN 473-ISO 9712

SEARCH LAB.

EN 473-ISO 9712



Giovedì 27 08 2009

C.a. Pavidea s.r.l.

I-39031 Brunico / Bruneck – BZ

V. S. Croce 15 – HI – Kreuz-Straße, 15

Tel: 0474 550920

Fax: 0474 553197

www.pavidea.com

info@pavidea.com

Incarico per l'esecuzione di test di stabilità dimensionale del prodotto Dolomythos marchio e proprietà commerciale della ditta Pavidea s.r.l.

Elementi in legno - Determinazione della stabilità dimensionale Normativa di riferimento UNI EN 1910 Aprile 2001

Campionamento:	Campione consegnato dal produttore.
Descrizione dei provini:	Elementi in lamparquet grezzi per pavimentazioni lignea.
Denominazione comune:	Rovere. UNI EN 13556.
Nome scientifico:	<i>Quercus petraea</i> Liebl. – Famiglia: Fagaceae.

Quesito del committente: Determinare, tramite studi e prove, la stabilità igroscopica di semilavorati non trattati per pavimentazione lignea.

Caratteristiche istologiche rilevabili al microscopio:

Gli *anelli di accrescimento* sono chiaramente individuabili per il cherchio poroso determinato dai grossi vasi della zona primaverile. *Vasi* del legno primaverile disposti in 1-3 file tangenziali, per lo più isolati e con lume spesso occupato da tulle, sezione ellittico-rotondeggiante (diam. R fra 150 e 370 μm .; diam. T fra 125 e 300 μm); vasi del legno tardivo a sezione poligonale irregolare, talvolta appaiati, disposti in file continue subradiali o anche oblique, spesso coalescenti: il diametro è bruscamente decrescente sino a raggiungere valori assai piccoli. *Tracheidi vasicentriche* presenti, a pareti sottili e munite dia ampie punteggiature areolate. *Fibre* al limite tardivo degli anelli con pareti ispessite. *Parenchima assiale* di tipo paratracheale discontinuo od aggregato, raramente vasicentrico ed apotracheale, assai abbondante, diffuso od in isole, talvolta reticolato. *Parenchima radiale* in raggi mono- e pluriseriati, costituiti prevalentemente da cellule procombenti, quelli monoseriati numerosi, alti sino a 20- 30 assise di cellule, quelli pluriseriati larghi svariate file (1.5-2.5 mm) ed alti molte decine di assise di cellule (sino a 60-70 mm), molto appariscenti ad occhio nudo: la loro sezione tangenziale è talora attraversata da file di fibre.

Certificato di stabilità

Ambiente di stabilizzazione

La camera o ambiente di stabilizzazione è munita di termometri e di igrometri di controllo ed è in grado di mantenere le condizioni specificate:

Condizioni mantenute nella camera o ambiente di stabilizzazione

	Condizione n° 1	Condizione n° 2
Temperatura ^{a)}	20 °C	23 °C
Umidità relativa ^{b)}		
Clima secco:	30%	30%
Clima umido:		
H1:	75%	75%
oppure		
H2:	85%	85%
a) Lo scarto ammissibile per la temperatura è ± 2 °C.		
b) Lo scarto ammissibile per l'umidità relativa è ± 5 %.		

Misure dimensionali:

Misura con sensore elettronico di corsa e calibro a corsoio di 300 mm di lunghezza utile.

Peso:

Bilancia con accuratezza dello 0,01% della massa da misurare.

Stufa:

Stufa 103 ± 2 °C per portare i provini allo stato anidro.



F1. Dettagli della camera climatica con sistema di variazione di temperatura ed umidità.



F2. Dettagli del complesso dei sistemi di misurazione in ambiente climatizzato fino al 85% di URA.

Valore stabilità dimensionale - UNI EN 1910/2001	
Variazione % (larghezza)	Livello performance
1,27	●●●●

Leggenda:

Livello di performance	Valutazione	Valore
●	scarsa	> 2,50
●●	bassa	2,49 - 2,00
●●●	media	1,99 - 1,60
●●●●	media/elevata	1,59 - 1,10
●●●●●	elevata	< 1,09

Verlegeanleitung für Massivparkett Dolomythos

Prüfung des Unterbodens: Der Boden ist gemäß DIN 18 356 zu prüfen. Er muss druck- und zugfest sein, sowie riss frei, trocken, eben und sauber sein.

Der Kleber muss auf der gesamte Bodenfläche aufgetragen werden mit einer Zahnspachtel Nr. 5. Verbrauchsmenge: Minimum 1,5 kg pro m².

Wichtig:

Bei der vollflächigen Verklebung unserer Massivdielen Dolomythos ist darauf zu achten, dass die verlegte Fläche mit Gewicht bestückt wird, damit eine optimale Haftung des Klebers erfolgen kann.

 **Pavidea**
QUANDO IL PARQUET PRENDE VITA

Sede:
39031 Brunico (BZ) - Via S. Croce, 15
Tel. 0474.55.09.20 - Fax 0474.55.31.97

Filiale:
39100 Bolzano (BZ) - Via Innsbruck, 25 C
Tel. 0471.97.29.61 - Fax 0471.30.34.71

www.pavidea.com - info@pavidea.com



FEDERLEGNOPARREDO

